

Více přesnosti.



optris® CS

Kompaktní cenově výhodné infračervené teploměry od -20 do 350°C



PŘEDNOSTI

- Rozměry: M12x1, 87 mm dlouhý, pouzdro z ušlechtilé oceli
- Rozsah teplot od -20 do 350°C
- Robustní optika s křemíkovou povrchovou úpravou
- Integrovaná elektronika s výstražným indikátorem LED a inteligentní podporou zaměřování
- Použitelné do 75°C okolní teploty bez chlazení
- Škálovitý analogový výstup: 0 - 10 V nebo 0 - 5 V
- Ochrana před zkratem a změnou polarity
- Možnost nastavení zpracování signálu
- Volitelné rozhraní USB a software k programování
- Široký rozsah napájecího napětí: 5 - 7, 12 - 28 V DC

Všeobecné parametry

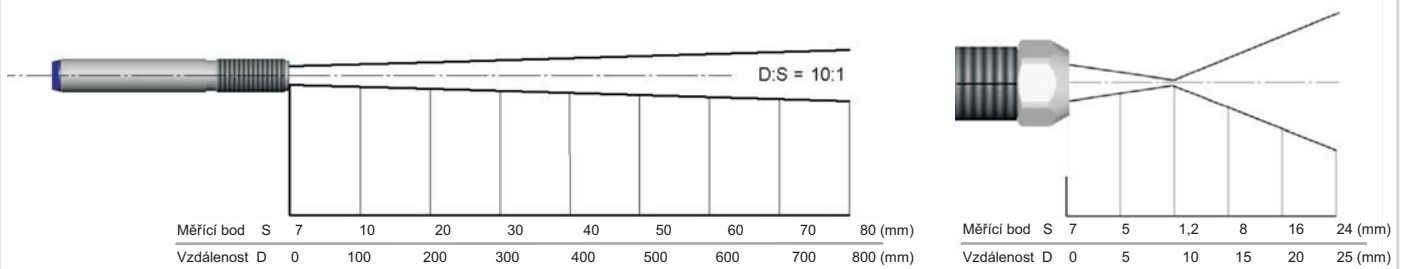
Třída ochrany	IP65 (NEMA-4)
Okolní teplota	-20 - 75°C
Teplota skladování	-20 - 85°C
Relativní vlhkost vzduchu	10 - 95%, nekondenzující
Vibrace	IEC 68-2-6: 3 G, 11 - 200 Hz každá osa
Šok	IEC 68-2-27: 50 G, 11 ms každá osa
Hmotnost	90 g
Elektrické parametry	
Výstupy/analogové	0 - 5 V nebo 0 - 10 V 1/10/100 mV/°C
alternativa: výstupy/digitální	RS232 nebo alarm Programovatelné funkční vstupy
Vstupy	pro externí nastavení stupně emisí / koncentrace záření na pozadí (0 - 5 V DC), přídržná funkce nebo komunikace RS232
Délka kabelu	1 m (standard), 3 m, 15 m
Zdroj napětí	5 - 7, 12 - 28 V DC
Spotřeba el. proudu	15 mA, 9 mA

Měřicí technické parametry

Rozsah teplot (možnost měnit softwarem)	-20 - 350 °C
Spektrální rozsah	8 - 14 μm
Optické rozlišení	10:01
CF-předsádková čočka (opce)	1,2 mm @ 10 mm
Přesnost systému (při teplotě okolí 23 ±5°C)	±1,5% nebo ±1,5°C ¹
Možnost reprodukce (při teplotě okolí 23 ±5°C)	±0,5% nebo ±0,5°C ¹
Rozlišení teploty (při teplotě objektu <100°C a konstantě času >0,2 s)	0,1°C
Doba odezvy	30 ms - 999 s (90%), možnost nastavení
Stupeň emisí/zesílení (možnost nastavení pomocí vstupu 0 - 5 V DC nebo softwaru)	0,100 - 1,100
Stupeň prostupu (možnost nastavení softwarem)	0,100 - 1,100
Zpracování signálu (parametry je možné nastavit softwarem)	MAX-/MIN-Hold, prostřední hodnota
Kalibrační certifikát	opční

¹ vždy platí větší hodnota a pro teplotu objektu nad 0°C

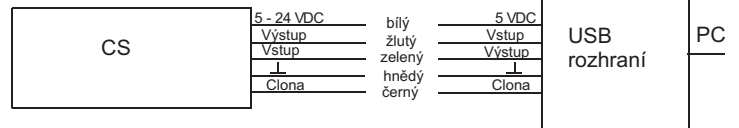
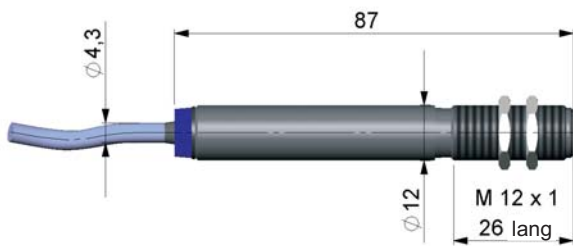
Optické parametry



10:1 Optika

10:1 Optika s předsádkovou čočkou

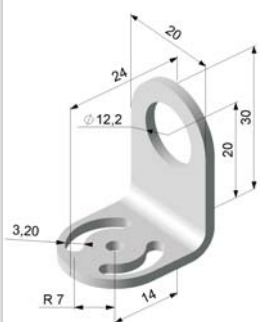
Rozměry/rozhraní



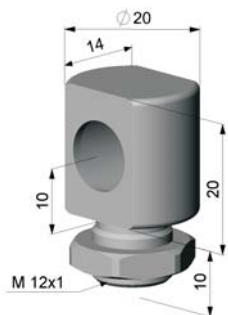
Rozměry CS

Diagram rozhraní CS/USB programovatelné rozhraní

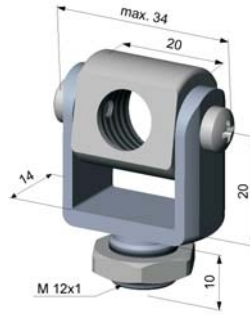
Příslušenství



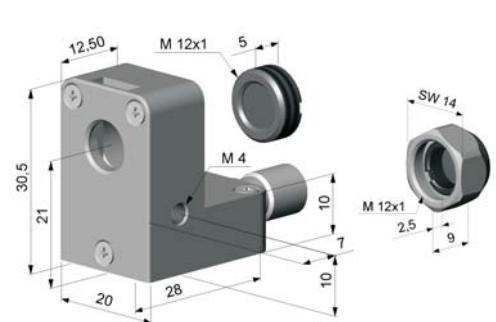
Montážní úhelník, pevný



Montážní čep se závitem M12x1



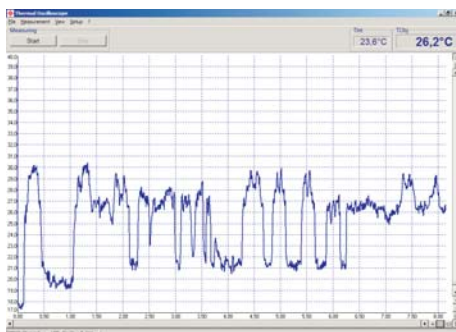
Montážní vidlice, seřizovatelná ve 2 osách, se závitem M12x1



Ofukovací nástavec, opce s integrovanou CF-předsádkovou čočkou

CF-předsádková čočka

CSconfig software a Thermal Oscilloscope software



- jednoduché nastavení parametrů a dálková kontrola senzoru
- automatický záznam údajů pro analýzu a dokumentaci
- grafické znázornění průběhů teplot
- nastavení funkcí pro zpracování signálu
- programování vstupu signálu (pin)
- programování výstupu signálu